

CABINE DE LAVAGE

C63 / PA63

UTILISATION

Pour batteries, ustensiles, cuves, bacs GN, panières à pains et supports (grilles, plaques, filets...). Jusqu'à 630x850 mm (hauteur de passage)

CARACTÉRISTIQUES

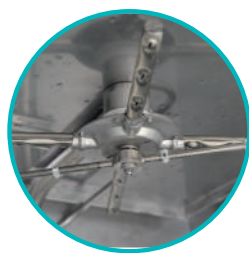
- Porte frontale coulissante (C) ou ½ coulissante et ½ abattante (PA)
- Inox 18/10 finition satinée
- Pompe tout inox
- Micro-interrupteur stoppant la machine à l'ouverture de la porte
- Surchauffeur en inox
- Chauffage par thermoplongeurs blindé
- 1 bras de lavage et 1 bras de rinçage en Inox
- Pompe doseuse de produits lessiviels
- Réglage pression : 1 manette en façade
- 2 niveaux de filtration de l'eau de lavage
- Système automatique d'évacuation des impuretés par trop plein
- Piétement réglable

+ PRODUIT

- Compacte avec une grande capacité de chargement : jusqu'à 9 plaques 600x800 ou 16 bacs GN 1/1
- Pompe de lavage puissante : 2,2 kW (3 CV)
- Consommation d'eau réduite : 3,5 l/cycle
- Système de lavage et rinçage avec bras rotatifs inférieurs et supérieurs
- 9 programmes paramétrables
- Rinçage antibactérien à 90°C
- Module de commande exportée (hors eau)

OPTIONS

- Panier fourre-tout 630x630 mm
- Grilles
- Support de plats
- Surpresseurs de rinçage en cas de pression de l'eau du réseau inférieure à 2,5 bars (section de canalisation Ø16-18 mm min.)
- Pompe doseuse de produit de rinçage au débit géré par micro-processeur
- Doseur de rinçage
- Adoucisseur



FONCTIONNEMENT / ALIMENTATION

- Cycle automatique :
 - lavage : modulable 0-10 min
 - égouttage : modulable 5-50 s
 - rinçage : modulable 5-50 s
 - égouttage : modulable 2-20 s
- Coffret de commande hors zone de maintenance
- Électrique : 400V triphasé + terre en 50 Hz
- Eau
 - ¾ pouce femelle
 - Pression requise entre 2,5 et 3,5 bars max.

SUPPORTS DE LAVAGE

- Grille de rangement 500x500 mm
- Panier de rangement 500x500 mm
- Deux conteneurs pour couverts

	C63	PA63
Ouverture de porte	Coulissante	½ abattante - ½ coulissante
Hauteur de passage	850 mm	850 mm
Taille du panier	630x630 mm	630x630 mm
Rendement	15 paniers/h	15 paniers/h
Durée cycle de lavage	0 à 10 minutes	0 à 10 minutes
Puissance chauffage de bain de lavage	3 kW	3 kW
Puissance surchauffeur de rinçage	6 kW	6 kW
Puissance de la pompe	2,2 kW (3 CV)	2,2 kW (3 CV)
Puissance totale	12 kW	12 kW
Température de lavage/rinçage	60°C / 90°C	60°C / 90°C
Consommation d'eau par cycle	3,5 litres	3,5 litres
Quantité d'eau au remplissage	75 litres	75 litres
Dimensions hors tout (l x p x h) ouvert	850 x 1050 x 2745 mm	815 x 1360 x 2220 mm
Dimensions hors tout (l x p x h) fermé	850 x 1050 x 2085 mm	815 x 920 x 2085 mm
Poids	280 kg	280 kg

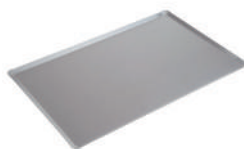
EXEMPLES DE SUPPORTS LAVABLES*



Bac GN 1/1 et GN 2/1
< 12 bacs



Cuves



Plaque pâtissière 800 x 600
< 12 plaques

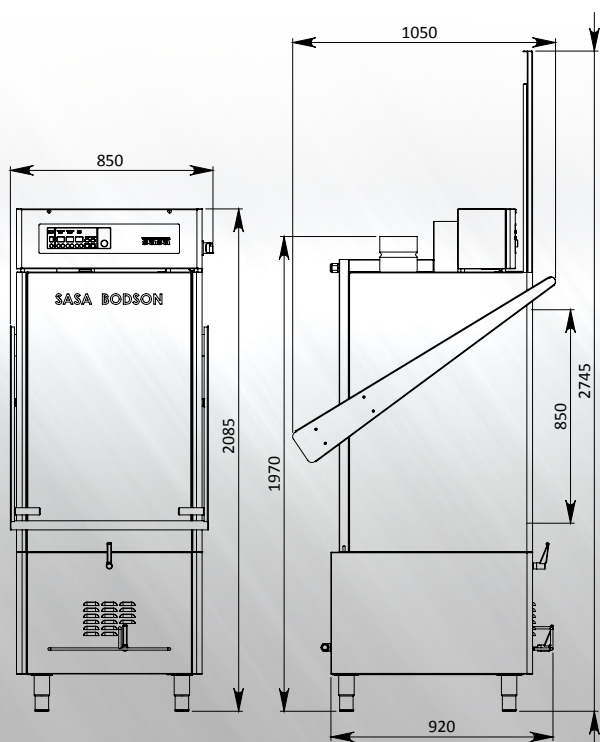


Grille 800 x 600
< 12 grilles

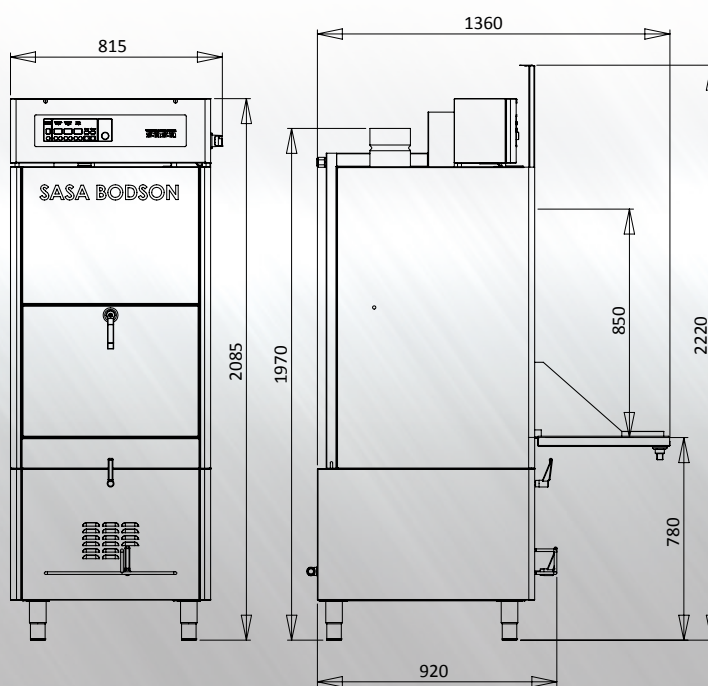


Paniers à pains

* données indicatives pour bacs GN de 20mm de profondeur et cuves de 40l - variables selon la profondeur ou la géométrie du supports à laver.



Porte coulissante C63



porte 1/2 abattante 1/2 coulissante PA63