

CABINE DE LAVAGE

C87 / PA87

UTILISATION

Pour batteries, ustensiles, cuves, bacs GN, paniers à pains et supports (grilles, plaques, filets...). Jusqu'à 830x850 mm (hauteur de passage)

CARACTÉRISTIQUES

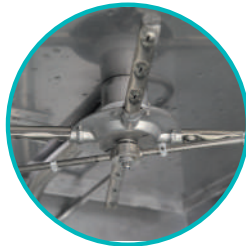
- Porte frontale coulissante (C) ou ½ coulissante et ½ abattante (PA)
- Corps en inox 18/10 finition satinée
- Pompe tout inox
- Micro-interrupteur de sécurité stoppant la machine à l'ouverture de la porte
- Pompe doseuse de produits lessiviels
- Réglage pression : 1 manette en façade
- Système automatique d'évacuation des impuretés par trop plein
- Chauffage par thermoplongeurs blindé
- Piétement réglable

+ PRODUIT

- Très grande capacité de chargement : jusqu'à 18 plaques 800x600 ou 32 bacs GN 1/1
- Système de lavage et rinçage avec bras rotatifs inférieurs et supérieurs
- Rinçage antibactérien à 90°C
- Module de commande exportée (hors eau)
- 9 programmes paramétrables

OPTIONS

- 2 demi-paniers inox 415x830 mm
- 2 grilles inox 830x830 mm
- 2 intercalaires 800x300x200 mm
- Surpresseurs de rinçage en cas de pression de l'eau du réseau inférieure à 2,5 bars (section de canalisation Ø16-18 mm min.)
- Pompe doseuse de produit de rinçage au débit géré par micro-processeur
- Doseur de rinçage
- Adoucisseur



FONCTIONNEMENT / ALIMENTATION

- Cycle automatique :
 - lavage : modulable 0-10 min
 - égouttage : modulable 5-50 s
 - rinçage : modulable 5-50 s
 - égouttage : modulable 2-20 s
- Coffret de commande hors zone de manutention
- Électrique : 400V triphasé + terre en 50 Hz
- Eau
 - ¾ pouce femelle
 - Pression requise entre 2,5 et 3,5 bars max.

SUPPORTS DE LAVAGE

- 2 demi-paniers inox 415x830 mm
- 2 grilles inox 830x830 mm
- 2 intercalaires 800x300x200

	C87	PA87
Ouverture de porte	Coulissante	1/2 abattante - 1/2 coulissante
Hauteur de passage	850 mm	850 mm
Taille du panier	830x830 mm	830x830 mm
Rendement	15 paniers/h	15 paniers/h
Durée cycle de lavage	0 à 10 minutes	0 à 10 minutes
Puissance chauffage de bain de lavage	6 kW	6 kW
Puissance surchauffeur de rinçage	6 kW	6 kW
Puissance de la pompe	5,5 kW (7,5 CV)	5,5 kW (7,5 CV)
Puissance totale	18 kW	18 kW
Température de lavage/rinçage	60°C / 90°C	60°C / 90°C
Consommation d'eau par cycle	5-6 litres	5-6 litres
Quantité d'eau au remplissage	100 litres	100 litres
Dimensions hors tout (l x p x h) ouvert	1050 x 1240 x 2750 mm	1015 x 1520 x 2220 mm
Dimensions hors tout (l x p x h) fermé	1050 x 1240 x 2085 mm	1070 x 1070 x 2085 mm
Poids	320 kg	320 kg

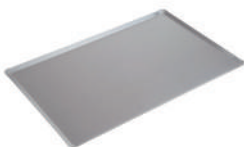
EXEMPLES DE SUPPORTS LAVABLES*



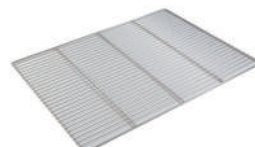
Bac GN
< 32 GN 1/1
et < 16 GN 2/1



Cuves



Plaque pâtissière 800 x 600
< 16 plaques

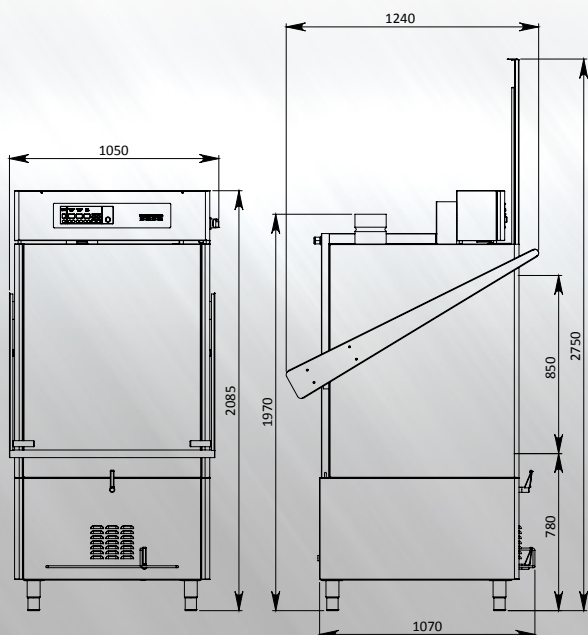


Grille 800 x 600
< 16 grilles

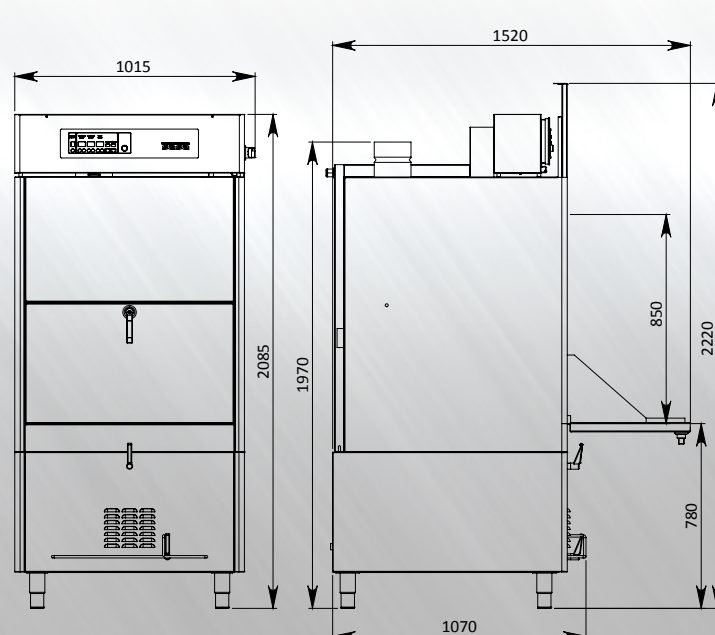


Paniers à pains

* données indicatives pour bacs GN de 20mm de profondeur et cuves de 40l - variables selon la profondeur ou la géométrie du supports à laver.



Porte coulissante C 87



Porte 1/2 abattante 1/2 coulissante PA 87